

見積参考資料

工事名 R1馬土 貞光川 つ・貞光大須賀 漏水対策工事（2）

◇経費情報◇

工種区分	河川工事
単価地区	美馬1
施工地域・工事場所	補正無し（地方部 施工場所が一般交通等の影響を受けない場合）
前金支出割合	補正を行わない
契約保証	金銭的保証
現場環境改善費	計上しない

注意

「見積参考資料」は入札参加者の迅速で適正な工事費の見積りのための一資料であり、請負契約を拘束するものではない。

設計内訳書 (本01)

工事名	R1馬土 貞光川 つ・貞光大須賀 漏水対策工事(2)				事業区分 工事区分	河川改修 築堤・護岸	
工事区分・工種・種別・細別	規格	単位	数量	単価	金額	数量・金額増減	摘要
築堤・護岸		式	1				
河川土工		式	1				
掘削工		式	1				
掘削	土質:土砂,施工方法:ホブカット,押土:無し,障害:無し,施工数量:5,000m3未満	m3	1,000				単 1号
盛土工		式	1				
路体(築堤)盛土	施工幅員:2.5m未満	m3	270				単 2号
路体(築堤)盛土	施工幅員:2.5m以上4.0m未満	m3	160				単 3号
路体(築堤)盛土	施工幅員:4.0m以上	m3	10				単 4号
法面整形工		式	1				
法面整形(盛土部)	法面締固め:無し,現場制約:無し	m2	400				単 5号
残土処理工		式	1				
土砂等運搬	土質:土砂(岩塊・玉石混り土含む)	m3	760				単 6号
法覆護岸工		式	1				

設計内訳書 (本01)

工事名	R1馬土 貞光川 つ・貞光大須賀 漏水対策工事(2)				事業区分 工事区分	河川改修 築堤・護岸	
工事区分・工種・種別・細別	規格	単位	数量	単価	金額	数量・金額増減	摘要
植生工		式	1				
張芝	芝種類:張芝工, 施工規模:300m2以上500m2未満	m2	400				単 7号
漏水対策工		式	1				
作業土工		式	1				
床掘り		m3	260				単 8号
埋戻し (土砂)		m3	10				単 9号
埋戻し (割栗石)		m3	20				単 10号
ドレーン工		式	1				
ドレーン		m	76				単 11号
割栗石		m3	1,083				単 12号
吸出し防止材		m2	950				単 13号
ドレーン工		式	1				内 1号
構造物撤去工		式	1				

設計内訳書（本01）

工事名	R1馬土 貞光川 つ・貞光大須賀 漏水対策工事（2）				事業区分 工事区分	河川改修 築堤・護岸		
工事区分・工種・種別・細別	規格	単位	数量	単価	金額	数量・金額増減	摘要	
構造物取壊し工		式	1					
コンクリート削孔		孔	189					単 14号
直接工事費		式	1					
共通仮設		式	1					
共通仮設費（率計上）		式	1					
純工事費		式	1					
現場管理費		式	1					
工事原価		式	1					
一般管理費等		式	1					
工事価格		式	1					
消費税額及び地方消費税額		式	1					
工事費計		式	1					

一式当り内訳書

単価使用年月	2019.11
歩掛適用年月	2019.11
労務調整係数	1.000-00000 0.0 0

内 1号	ドレーン工							
	名称・規格	条件	単位	数量	単価	金額	数量・金額増減	摘要
	ドレーン工		m2	2,280				単 18号
	合計							

1次単価表

単価使用年月	2019.11
歩掛適用年月	2019.11
労務調整係数	1.000-00000 0.0 0

単 1号	掘削	土質:土砂,施工方法:オープンカット,押土:無し,障害:無し,施工数量:5,000m3 未満	単位	m3	単位数量	1	単価	
名称・規格		条件	単位	数量	単価	金額	摘要	
掘削		土砂,オープンカット,無し,無し,5,000m3 未満	m3	1				
合計								
単価							円/m3	

1次単価表

単価使用年月	2019.11
歩掛適用年月	2019.11
労務調整係数	1.000-00000 0.0 0

単 2号	路体(築堤)盛土	施工幅員:2.5m未満	単位	m3	単位数量	1	単価	
名称・規格		条件	単位	数量	単価	金額	摘要	
路体(築堤)盛土		2.5m未満	m3	1				
合計								
単価							円/m3	

1 次単価表

単価使用年月	2019.11
歩掛適用年月	2019.11
労務調整係数	1.000-00000 0.0 0

単 3号	路体(築堤)盛土	施工幅員:2.5m以上4.0m未満	単位	m3	単位数量	1	単価	
名称・規格		条件	単位	数量	単価	金額	摘要	
路体(築堤)盛土		2.5m以上4.0m未満	m3	1				
合計								
単価							円/m3	

1 次単価表

単価使用年月	2019.11
歩掛適用年月	2019.11
労務調整係数	1.000-00000 0.0 0

単 4号	路体(築堤)盛土	施工幅員:4.0m以上	単位	m3	単位数量	1	単価	
名称・規格		条件	単位	数量	単価	金額	摘要	
路体(築堤)盛土		4.0m以上, 10,000m3未満, 無し	m3	1				
合計								
単価							円/m3	

1次単価表

単価使用年月	2019.11
歩掛適用年月	2019.11
労務調整係数	1.000-00000 0.0 0

単 5号	法面整形(盛土部)	法面締固め:無し,現場制約:無し	単位	m2	単位数量	1	単価	
名称・規格		条件	単位	数量	単価	金額	摘要	
法面整形		盛土部,無し,無し,イ質土、砂及び砂質土、粘性土、全ての費用	m2	1				
合計								
単価							円/m2	

1次単価表

単価使用年月	2019.11
歩掛適用年月	2019.11
労務調整係数	1.000-00000 0.0 0

単 6号	土砂等運搬	土質:土砂(岩塊・玉石混り土含む)	単位	m3	単位数量	1	単価	
名称・規格		条件	単位	数量	単価	金額	摘要	
土砂等運搬		標準,バックホウ山積0.8m3(平積0.6m3),土砂(岩塊・玉石混り土含む),無し,3.0km以下	m3	1				
合計								
単価							円/m3	

1次単価表

単価使用年月	2019.11
歩掛適用年月	2019.11
労務調整係数	1.000-00000 0.0 0

単 7号	張芝	芝種類:張芝工, 施工規模:300m2以上 500m2未満	単位	m2	単位数量	1	単価	
名称・規格		条件	単位	数量	単価	金額	摘要	
人力施工による植生工		張芝工, 300m2以上500m2未満, 無	m2	1			単 15号	
合計								
単価							円/m2	

1次単価表

単価使用年月	2019.11
歩掛適用年月	2019.11
労務調整係数	1.000-00000 0.0 0

単 8号	床掘り		単位	m3	単位数量	1	単価	
名称・規格		条件	単位	数量	単価	金額	摘要	
掘削		土砂, オープンカット, 無し, 無し, 5,000m3 未満	m3	1				
合計								
単価							円/m3	

1次単価表

単価使用年月	2019.11
歩掛適用年月	2019.11
労務調整係数	1.000-00000 0.0 0

単 9号	埋戻し (土砂)	単位	m3	単位数量	1	単価	
名称・規格		条件	単位	数量	単価	金額	摘要
	埋戻し	最大埋戻幅1m未満	m3	1			
	合計						
	単価						円/m3

1次単価表

単価使用年月	2019.11
歩掛適用年月	2019.11
労務調整係数	1.000-00000 0.0 0

単 10号	埋戻し (割栗石)	単位	m3	単位数量	1	単価	
名称・規格		条件	単位	数量	単価	金額	摘要
	裏込栗石	かき込み, 割栗石(150~200mm), 全ての費用	m3	1			
	合計						
	単価						円/m3

1次単価表

単価使用年月	2019.11
歩掛適用年月	2019.11
労務調整係数	1.000-00000 0.0 0

単 11号	ドレーン		単位	m	単位数量	76	単価	
名称・規格		条件	単位	数量	単価	金額	摘要	
	ドレーン 500*5000*2000		m	76				
	ドレーン 500*5500*2000		m	76				
	ドレーン 500*6000*2000		m	76				
	ドレーン 500*6500*2000		m	76				
	ドレーン 500*7000*2000		m	76				
	上蓋		式	1				単 16号
	側面金網		式	1				単 17号
	合計							
	単価							円/m

1 次単価表

単価使用年月	2019.11
歩掛適用年月	2019.11
労務調整係数	1.000-00000 0.0 0

単 12号	割栗石		単位	m3	単位数量	1	単価	
名称・規格		条件	単位	数量	単価	金額	摘要	
割栗石 150-200mm			m3	1				
合計								
単価							円/m3	

1 次単価表

単価使用年月	2019.11
歩掛適用年月	2019.11
労務調整係数	1.000-00000 0.0 0

単 13号	吸出し防止材		単位	m2	単位数量	1	単価	
名称・規格		条件	単位	数量	単価	金額	摘要	
吸出し防止材(全面)設置			m2	1				
合計								
単価							円/m2	

1 次単価表

単価使用年月	2019.11
歩掛適用年月	2019.11
労務調整係数	1.000-00000 0.0 0

単 14号	コクリト削孔		単位	孔	単位数量	189	単価	
名称・規格		条件	単位	数量	単価	金額	摘要	
	コクリト削孔(コクリト穿孔機)	128mm以上160mm未満, 50mm以上200mm未満	孔	189				
	殻運搬	Co(無筋・鉄筋)構造物とりこわし, 機械積込, 無し, 15.5km以下, 全ての費用	m3	0.5				
	処分費(m3)		m3	0.5				単 19号
	合計							
	単価							円/孔

2次単価表

単価使用年月	2019.11
歩掛適用年月	2019.11
労務調整係数	1.000-00000 0.0 0

単 15号	名称・規格	条件	単位	数量	単価	金額	摘要
	人力施工による植生工	張芝工, 300m2以上500m2未満, 無	単位	m2	単位数量	1	単価
	名称・規格	条件	単位	数量	単価	金額	摘要
	法面工(張芝工) 野芝・高麗芝(全面張)		m2	1			
	諸雑費(まるめ)		式	1			
	合計						
	単価						円/m2

2次単価表

単価使用年月	2019.11
歩掛適用年月	2019.11
労務調整係数	1.000-00000 0.0 0

単 16号	名称・規格	条件	単位	数量	単価	金額	摘要
	上蓋		単位	式	単位数量	1	単価
	名称・規格	条件	単位	数量	単価	金額	摘要
	上蓋 500*4000		m2	152			
	上蓋 5000*4000		m2	380			
	合計						

2次単価表

単価使用年月	2019.11
歩掛適用年月	2019.11
労務調整係数	1.000-00000 0.0 0

単 17号	側面金網	条件	単位	式	単位数量	金額	単価	摘要
名称・規格	条件	単位	数量	単価	金額	摘要		
	側面金網 500*5000*2000		枚		1			
	側面金網 500*5500*2000		枚		1			
	側面金網 500*6000*2000		枚		1			
	側面金網 500*6500*2000		枚		1			
	側面金網 500*7000*2000		枚		1			
	合計							

2次単価表

単価使用年月	2019.11
歩掛適用年月	2019.11
労務調整係数	1.000-00000 0.0 0

単 18号	ドレーン工		単位	m2	単位数量	10	単価	
名称・規格		条件	単位	数量	単価	金額	摘要	
	普通作業員		人	0.6				
	バックホウ(クローラ) [標準] 排ガス型(第2次) 山積0.6m3		時間	0.23				
	合計							
	単価							円/m2

2次単価表

単価使用年月	2019.11
歩掛適用年月	2019.11
労務調整係数	1.000-00000 0.0 0

単 19号	処分費(m3)		単位	m3	単位数量	100	単価	
名称・規格		条件	単位	数量	単価	金額	摘要	
	処分費 コンクリート塊(無筋) 処分費		m3	100				
	合計							
	単価							円/m3

機労材集計リスト（機械）

工事名	R1馬土 貞光川 つ・貞光大須賀 漏水対策工事（2）					
単価コード	名称	規格	単位	数量	金額	摘要
L001005006	ブルドーザ〔湿地〕	7t級	日	0.041	297	
L001010007	バックホウ(クローラ)〔標準〕	山積0.8m3(平積0.6m3)	日	3.092	30,924	
L001010011	バックホウ(クローラ)〔後方超小旋回型〕	山積0.28m3(平積0.2m3)	日	1.944	11,801	
L001070002	振動ローラ(舗装用)〔ハンドガイト式〕	運転質量0.8～1.1t	日	7.712	15,036	
L001070011	振動ローラ(舗装用)〔搭乗・コンバインド式〕	運転質量3～4t	日	2.825	12,006	
L001071001	振動ローラ(土工用)フラット・シングルドラム型	運転質量11～12t	日	0.014	158	
L001110002	発動発電機〔カソリンエンジン駆動〕	3kVA	日	19.882	12,782	
L001180001	タンク及びバケツ	質量 60～80kg	日	0.412	260	
M000202018	バックホウ(クローラ)〔標準〕	排ガス型(第2次) 山積0.6m3	時間	52.44	175,674	
M000202028	バックホウ(クローラ)〔標準〕	排ガス型(第1次) 山積0.45m3	供用日	0.157	1,571	
M000202090	バックホウ(クローラ型)〔標準型・超低騒音型〕	排出ガス対策型(第3次基準値) 山積0.8m3	供用日	8.771	186,732	
M000301005	ダンプトラック〔オンロード・ティール〕	10t積級	供用日	12.286	250,969	
M002015008	コンクリート穿孔機〔電動式コアホーリングマシン〕	簡易仕様型 最大穿孔径25cm	供用日	22.652	16,195	
	合計額				714,405	

見積単価一覧表

工事名	R1馬土 貞光川 つ・貞光大須賀 漏水対策工事(2)			
名称	規格	単位	単価	備考
処分費	コンクリート殻(無筋)	m3	2,100	運搬距離 L=15.5km以下
かご式ドレーン工				
かご式ドレーン	H500×B5000×L2000	m	18,700	
かご式ドレーン	H500×B5500×L2000	m	19,200	
かご式ドレーン	H500×B6000×L2000	m	19,800	
かご式ドレーン	H500×B6500×L2000	m	22,000	
かご式ドレーン	H500×B7000×L2000	m	22,600	
上蓋	B500×L4000	m2	3,130	
上蓋	B5000×L4000	m2	3,130	
側面金網	H500×B5000×L2000	枚	21,800	

見積単価一覧表

工事名	R1馬土 貞光川 つ・貞光大須賀 漏水対策工事(2)			
名称	規格	単位	単価	備考
側面金網	H500 × B5500 × L2000	枚	25,500	
側面金網	H500 × B6000 × L2000	枚	26,700	
側面金網	H500 × B6500 × L2000	枚	28,700	
側面金網	H500 × B7000 × L2000	枚	33,200	

数量総括表

工事区分 (レベル1)	工種 (レベル2)	種別 (レベル3)	細別 (レベル4)	規格 (レベル5)	単位	数量	摘要
		ドレーン工					
			かご式ドレーン	H500×B5000×L2000	m	76	
				H500×B5500×L2000	m	76	
				H500×B6000×L2000	m	76	
				H500×B6500×L2000	m	76	
				H500×B7000×L2000	m	76	
		(設置面積)			m ²	2,280	
		上蓋		B500×L4000	枚	76	2.0m ² /枚*76枚=152.0m ²
				B5000×L4000	枚	19	20.0m ² /枚*19枚=380.0m ²
		(設置面積)			m ²	532	
		側面金網					
				H500×B5000×L2000	枚	1	
				H500×B5500×L2000	枚	1	
				H500×B6000×L2000	枚	1	
				H500×B6500×L2000	枚	1	
				H500×B7000×L2000	枚	1	
			割栗石	15～20cm内外	m ³	1,083	
			吸出し防止材		m ²	950	
	構造物撤去工						
		構造物取壊し工					
			コンクリート削孔	φ150	孔	189	
		殻処分					
			運搬処分	無筋コンクリート殻	m ³	0.5	

河川土工 土 積 計 算 書

測 点	点 間 離	掘削								
		断面積	平 均	数 量						
NO. 1 + 10.00	0.00m	11.4	5.70	0.0						
NO. 2	10.00m	13.5	12.45	124.5						
NO. 3	20.00m	12.6	13.05	261.0						
NO. 4	20.00m	13.1	12.85	257.0						
NO. 5	20.00m	14.3	13.70	274.0						
NO. 5 + 6.00	6.00m	14.3	14.30	85.8						
合 計	76.00m			1,002.3						

河川土工		土 積 計 算 書								
測 点	点 間 離	盛土(W<2.5m)			盛土(2.5m≤W<4.0m)			盛土(W≥4.0m)		
		断面積	平 均	数 量	断面積	平 均	数 量	断面積	平 均	数 量
NO. 1 + 10.00	0.00m	3.3			2.0			0.1		
NO. 2	10.00m	3.4	3.35	33.5	1.9	1.95	19.5	0.1	0.10	1.0
NO. 3	20.00m	3.4	3.40	68.0	1.9	1.90	38.0	0.1	0.10	2.0
NO. 4	20.00m	3.6	3.50	70.0	2.3	2.10	42.0	0.1	0.10	2.0
NO. 5	20.00m	3.6	3.60	72.0	2.4	2.35	47.0	0.1	0.10	2.0
NO. 5 + 6.00	6.00m	3.6	3.60	21.6	2.4	2.40	14.4	0.1	0.10	0.6
小 計	76.00m			265.1			160.9			7.6

河川土工 土積計算書											
測 点	点 間 離	法面整形 (盛土部)									
		延長	平 均	数 量							
NO. 1 + 10.00	0.00m	5.1	2.55	0.0							
NO. 2	10.00m	5.1	5.10	51.0							
NO. 3	20.00m	5.4	5.25	105.0							
NO. 4	20.00m	5.4	5.40	108.0							
NO. 5	20.00m	5.4	5.40	108.0							
NO. 5 + 6.00	6.00m	5.4	5.40	32.4							
小 計	76.00m			404.4							

漏水対策工						
項目	細別	記号	計算式	単位	小計	合計
上蓋						
	B500×L4000	延長	NO. 1+10.00～NO. 5+6.00	m		76.0
	@2.0m2/枚			枚		76
	B5000×L4000	延長	NO. 1+10.00～NO. 5+6.00	m		76.0
	@20.0m2/枚			枚		19
	設置面積		2.0m2/枚*76枚+20.0m2/枚*19枚	m2		532.0
側面金網	H500×B5000×L2000			セット		1.0
	H500×B5500×L2000			セット		1.0
	H500×B6000×L2000			セット		1.0
	H500×B6500×L2000			セット		1.0
	H500×B7000×L2000			セット		1.0
割栗石	15～20cm内外					
			NO. 1+10.00～NO. 5+6.00	m	76.0	
			かご式ドレーン設置面積 A=2280.0m2			
			※4.75m3/10.0m2のため使用量を算出			
			V=2280.0*4.75/10	m ³	1083.0	
				m ³		1083.0

漏水対策工						
項目	細別	記号	計算式	単位	小計	合計
吸出し防止材		上面	NO. 1+10.00~NO. 5+6.00	m	76.0	
			2.50*76.0	m ²	190.0	
		側面	NO. 1+10.00~NO. 5+6.00	m	76.0	
			(0.50+2.00)*76	m ²	190.0	
		底面				
			NO. 1+10.00~NO. 2	m	10.0	
			(7.00+1.94+7.00+1.12)/2*10	m ²	85.3	
			NO. 2~NO. 3	m	20.0	
			(7.00+1.12+7.00)/2*20	m ²	151.2	
			NO. 3~NO. 5+6.0	m	46.0	
			(7.00+7.00)/2*46	m ²	322.0	
		端部	NO. 5			
			(5.00+5.50+6.00+6.50+7.00)*0.50	m ²	15.0	
			190.0+190.0+85.3+151.2+322.0+15.0	m ²		953.5

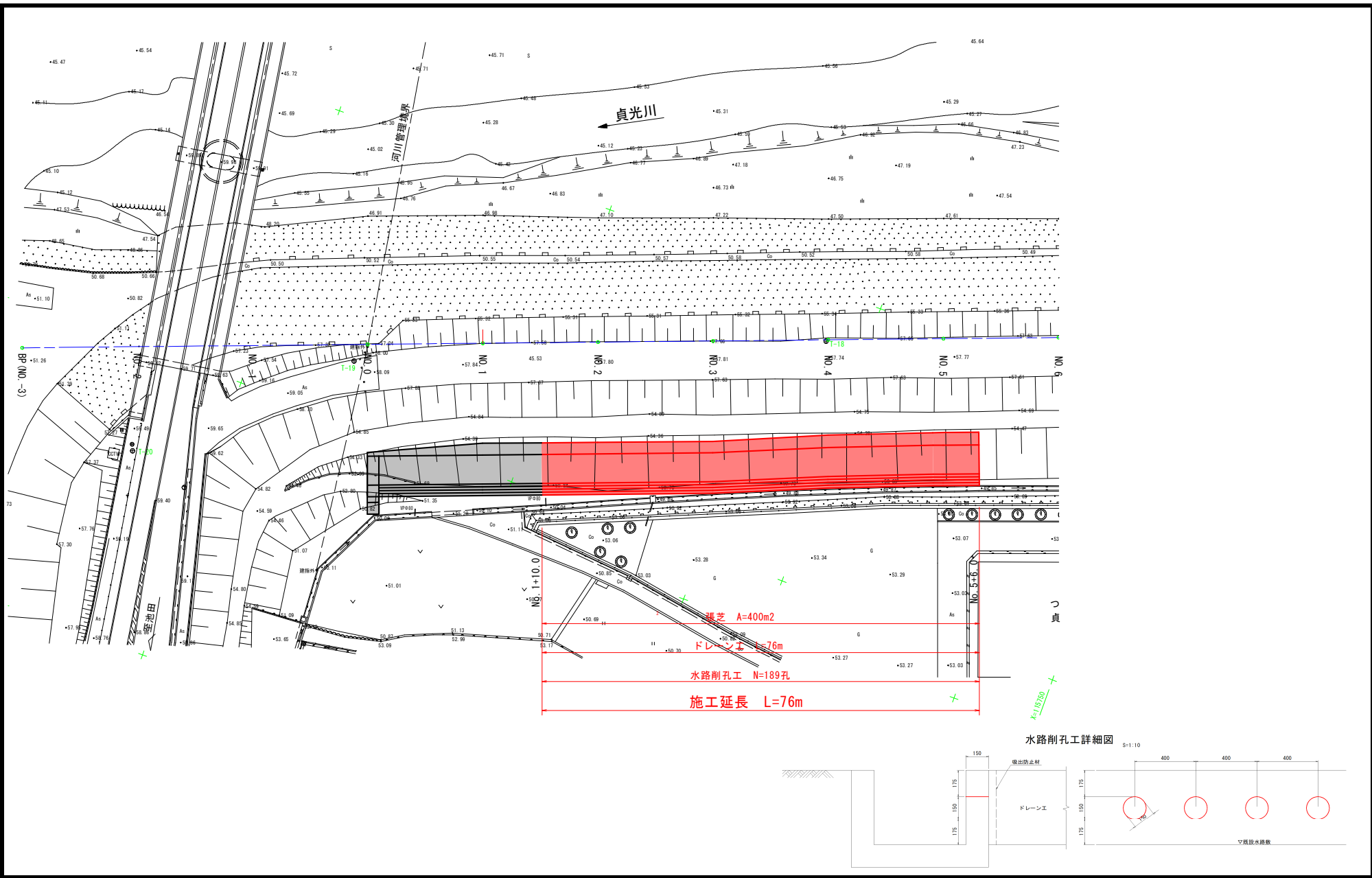
作業土工		土 積 計 算 書								
測 点	点 間 離	床掘り								
		断面積	平 均	数 量						
NO. 0										
NO. 1 + 10.00	0.00m	6.6								
NO. 2	10.00m	3.1	4.85	48.5						
NO. 3	20.00m	3.0	3.05	61.0						
NO. 4	20.00m	3.2	3.10	62.0						
NO. 5	20.00m	3.3	3.25	65.0						
NO. 5 + 6.00	6.00m	3.3	3.30	19.8						
合 計	76.00m			256.3						

作業土工 土 積 計 算 書

測 点	点 間 離	埋戻し：土砂 (W<1.0)								
		断面積	平 均	数 量						
NO. 0										
NO. 1 + 10.00	0.00m	0.3								
NO. 2	10.00m	0.1	0.20	2.0						
NO. 3	20.00m	0.2	0.15	3.0						
NO. 4	20.00m	0.2	0.20	4.0						
NO. 5	20.00m	0.2	0.20	4.0						
NO. 5 + 6.00	6.00m	0.2	0.20	1.2						
合 計	76.00m			14.2						

漏水対策工 土 積 計 算 書

測 点	点 間 離	割栗石								
		断面積	平 均	数 量						
NO. 0										
NO. 1 + 10.00	0.00m	1.6								
NO. 2	10.00m	0.4	1.00	10.0						
NO. 3	20.00m	0.1	0.25	5.0						
NO. 4	20.00m	0.0	0.05	1.0						
NO. 5	20.00m	0.0	0.00	0.0						
NO. 5 + 6.00	6.00m	0.0	0.00	0.0						
合 計	76.00m			16.0						



水路削孔工詳細図

S=1:10

